

SEMANA DE MEIO AMBIENTE DO MINISTÉRIO PÚBLICO DO ESTADO DA BAHIA

Elaboração das bases Cartográficas do Estado da Bahia



Fábio Sampaio

Coordenador de Cartografia e Geoprocessamento – CARTGEO

Diretoria de Informações Geoambientais - DIGEO

Superintendência de Estudos Econômicos e Sociais da Bahia - SEI

Papel Institucional

Art. 16 do Regimento da Superintendência de Estudos Econômicos e Sociais da Bahia – SEI)

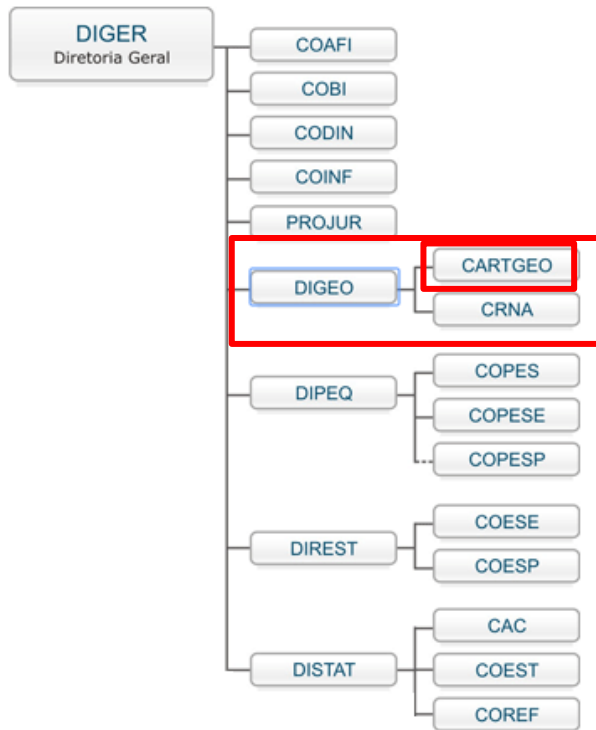
- a) elaborar e manter atualizado os documentos cartográficos do Estado;
- b) produzir, planejar coordenar e executar trabalhos cartográficos visando a produção de mapas e cartas do Estado;
- c) executar atividades referentes à atualização da cartografia básica do Estado;
- d) planejar, e elaborar a base cartográfica para lançamento de informações;
- e) elaborar e executar em meio magnético, a produção cartográfica sob sua responsabilidade em conformidade com as normas nacionais e internacionais de cartografia;
- f) produzir de forma sistemática informações geográficas digitais e georreferenciadas do Estado;

Papel Institucional

Art. 16 do Regimento da Superintendência de Estudos Econômicos e Sociais da Bahia – SEI)

- g) planejar, organizar, coordenar e executar levantamentos geodésicos no âmbito estadual;
- h) elaborar, planejar e implantar a estruturação de banco de dados espaciais para sistematização das informações cartográficas e de recursos naturais no âmbito do Estado;
- i) difundir o conhecimento sobre usos e aplicações de geotecnologias no âmbito de sua competência;
- j) articular-se com a Comissão Estadual de Cartografia visando integrar e compatibilizar suas ações com suas diretrizes;
- k) intercambiar experiências metodológicas com órgãos e entidades correlatos.

Estrutura Organizacional DIGEO



CARTGEO
Coordenação de Cartografia e Geoprocessamento
Coordenador Fábio Lima Sampaio
Contato 71 3115-4706
Fale com a Cartgeo cartgeo@sei.ba.gov.br
Saiba mais

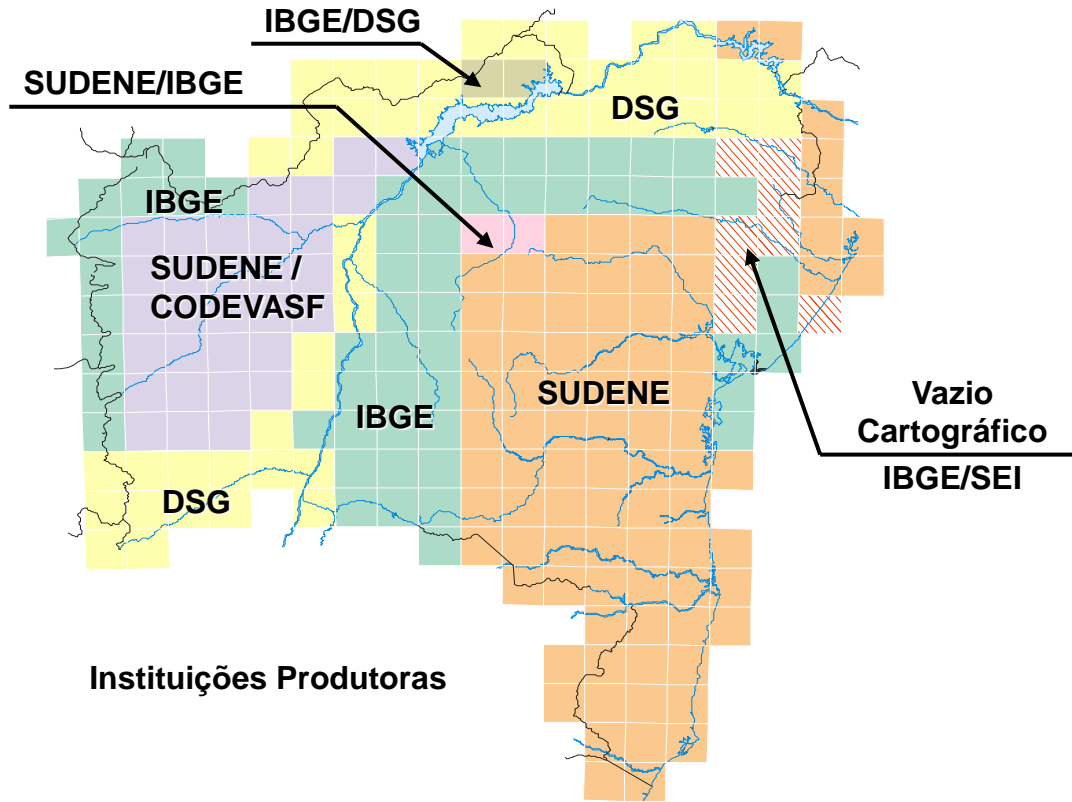
CENÁRIO DA CARTOGRAFIA ESTADUAL

CARTOGRAFIA DE REFERÊNCIA

Cartografia Sistemática na escala 1:100.000

- Conversão analógico para digital;
- Junção das bordas das cartas;
- Conversão da Estrutura MTD para EDGV 2.1.3;
- Publicação das informações no Geoportal da IDE.

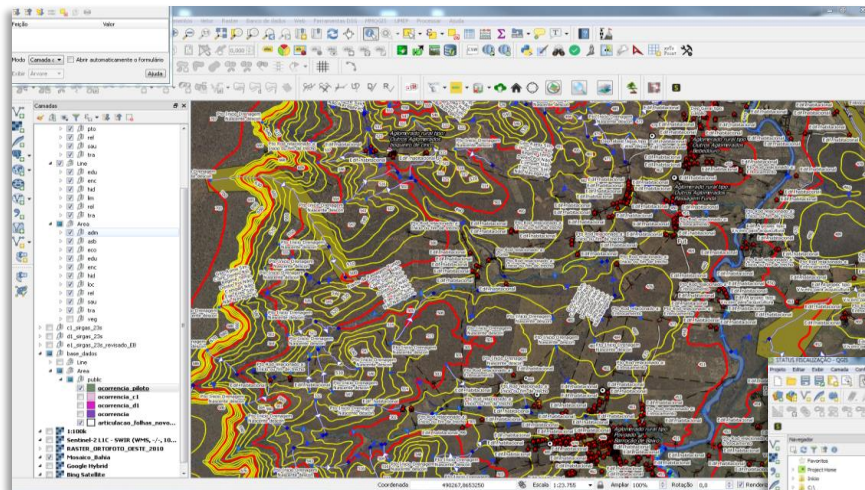
MAPEAMENTO TOPOGRÁFICO SISTEMÁTICO 1:100.000



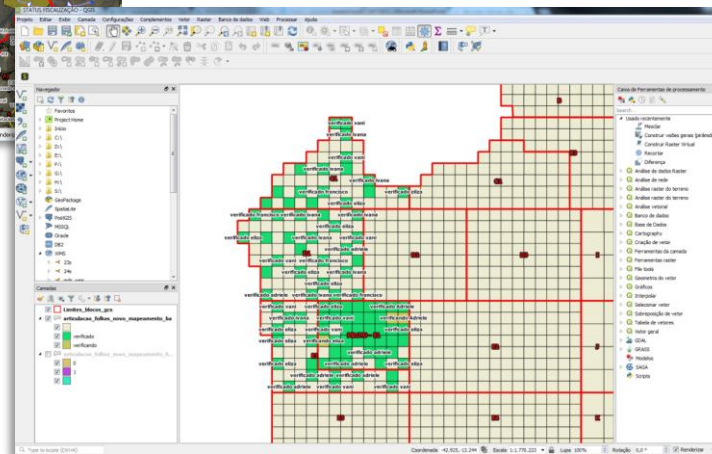
CARTOGRAFIA DE REFERÊNCIA

Cartografia Sistemática nas escalas 1:25.000 e 1:50.000 (2010)

- Recebimento das cartas analógicas e digitais executadas pela Diretoria de Serviço Geográfico do Exército, de acordo com a EDGV 2.1.3;
- Validação de todo o material recebido;
- Publicação no Geoportal da IDE.

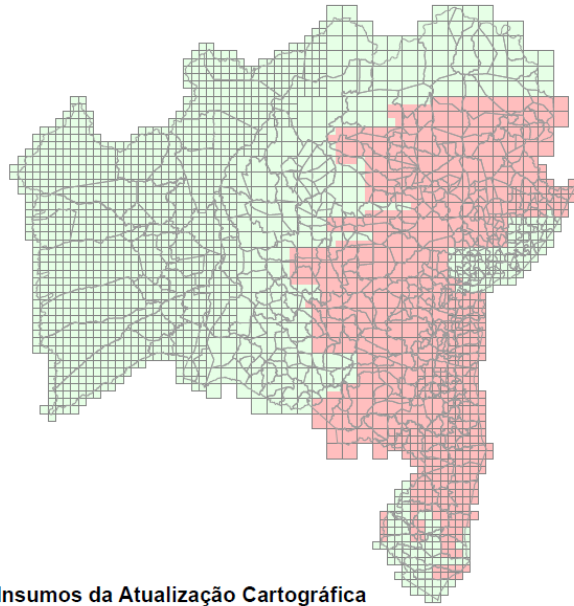


Tela de trabalho da validação da cartografia 1:25.000







Tela de acompanhamento dos blocos validados

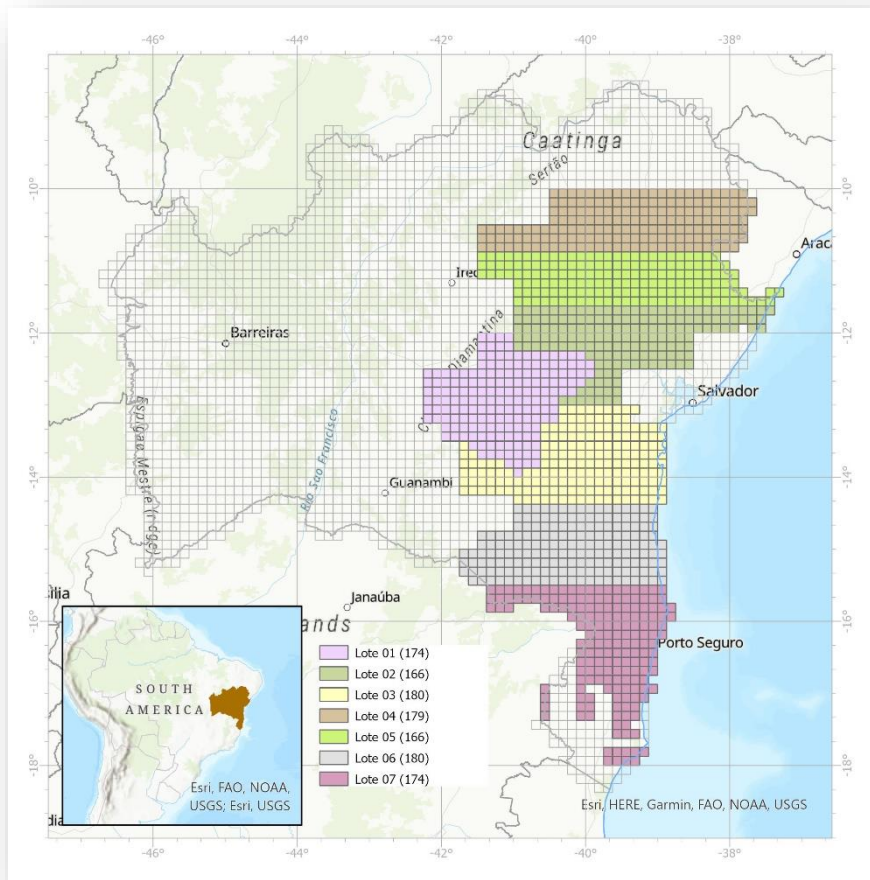
Atualização Cartográfica do Estado da Bahia Status do Projeto



Insumos da Atualização Cartográfica

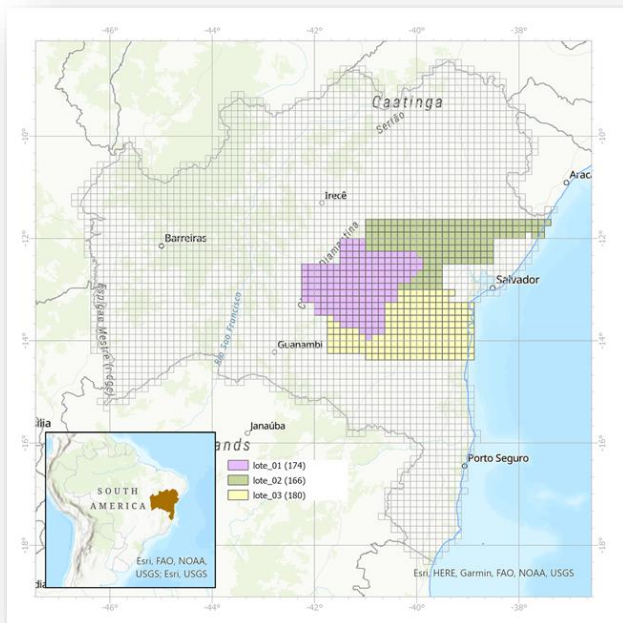
-  Limites municipais
-  Articulação das cartas
-  Ortofotos, Curva de Nível e MDS concluídos
-  Área não mapeada

Projeto de Atualização Cartográfica do Estado da Bahia



STATUS ATUAL

Abertura de Processo Licitatório para complementação da área mapeada em escala 1:25.000



Área a ser mapeada

Tabela 1 – Distribuição dos Lotes

Lote	Nome	Quantidade de Cartas	Área em km ²
1	Chapada Diamantina	174	32.640
2	Feira de Santana	166	31.280
3	Jequié	180	33.645
Total		520	97.565

Fonte: SEI, 2022

STATUS ATUAL

Processo Licitatório para complementação da área mapeada em escala 1:25.000

PROJETO DE ATUALIZAÇÃO CARTOGRÁFICA DO ESTADO DA BAHIA

Licitação: 17.620-PE002/2023 (Registro de Preços)

Licitação em fase de Homologação

ÁREA	Número de Folhas	Área (km ²)	Empresa Vencedora	Valor Homologado R\$
Lote 01 - Chapada Diamantina	174	32.640	TOPOCART	12.671.749,99
Lote 02 - Feira de Santana	166	31.280	ENGEFOTO	12.337.998,33
Lote 03 - Jequié	180	33.645	ENGEFOTO	11.837.784,62
Total	520	97.565		36.847.532,94

PRINCIPAIS DIFERENÇAS ENTRE AS BASES

(Cartografia 2010)

- Cartografia executada de acordo com a EDGV 2.1.3 (2010);
- GSD 80 cm RGB
- Altimetria obtida por Restituição Aerofotogramétrica;

(Cartografia 2023)

- Cartografia será executada de acordo com a EDGV 3.0 (2017);
- GSD 25 cm RGB e Infravermelho
- Altimetria será obtida por Perfilamento a Laser;

PRINCIPAIS DIFERENÇAS ENTRE AS BASES



Sobradinho/BA

Ortomosaico RGB 80cm/px - escala de visualização 1:2.500

PRINCIPAIS DIFERENÇAS ENTRE AS BASES



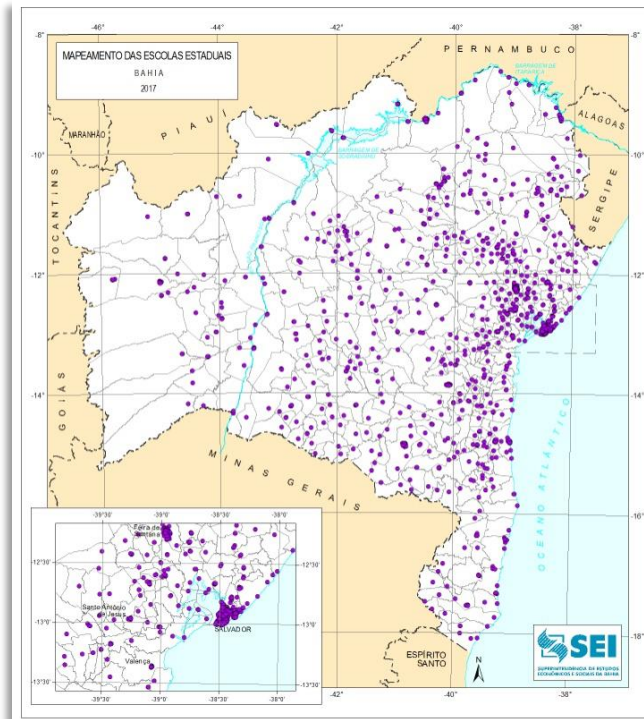
Vitória da Conquista/BA

Ortomosaico RGB 25cm/px - escala de visualização 1:2.500

PRODUÇÃO DE CARTOGRAFIA TEMÁTICA

Cartografia Temática

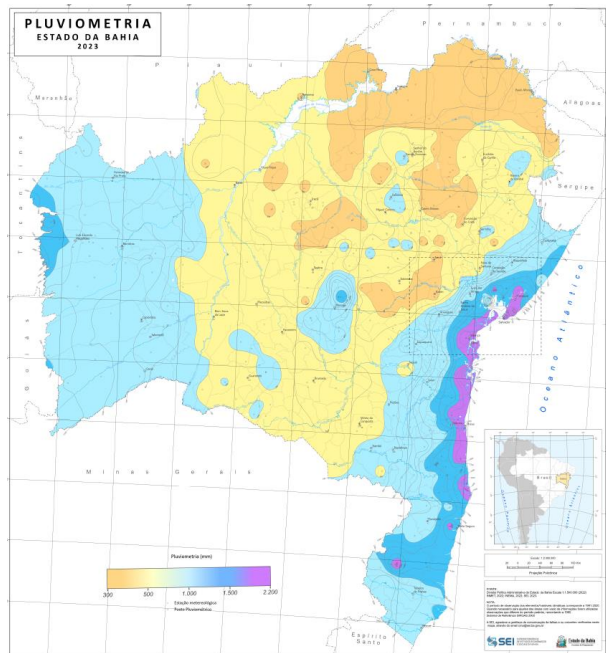
- Bases de Dados de Localização:
 - Mapeamento das delegacias territoriais e especializadas em diversos municípios em parceria com a SSP e CONDER.
- Obs: Este mapeamento é realizado tanto de forma colaborativa, como de forma presencial (*in loco*).
- Mapeamento das escolas estaduais e municipais, no melhor posicionamento possível. Trabalho realizado em parceria com a Secretaria de Educação e Ministério Público Estadual.



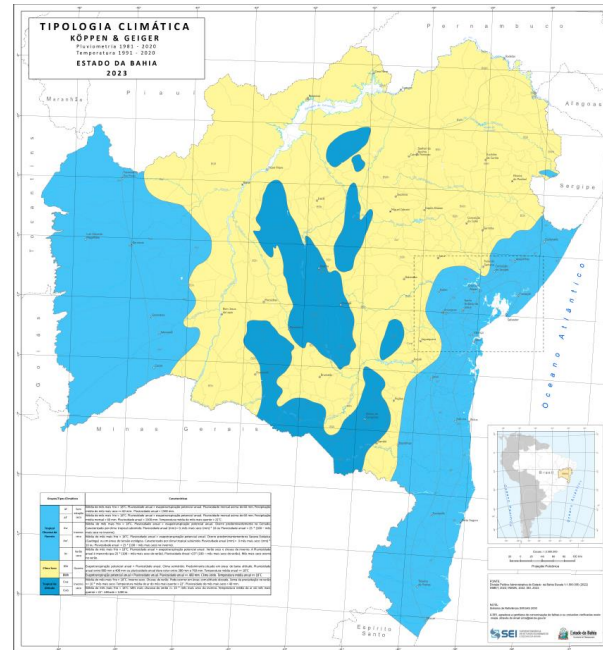
Georreferenciamento de escolas

PRODUÇÃO DE CARTOGRAFIA TEMÁTICA

Produção de Mapas Temáticos



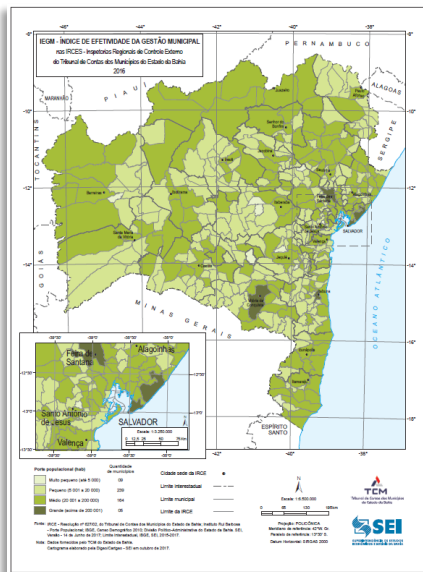
Pluviometria – 2023 (A ser lançado)



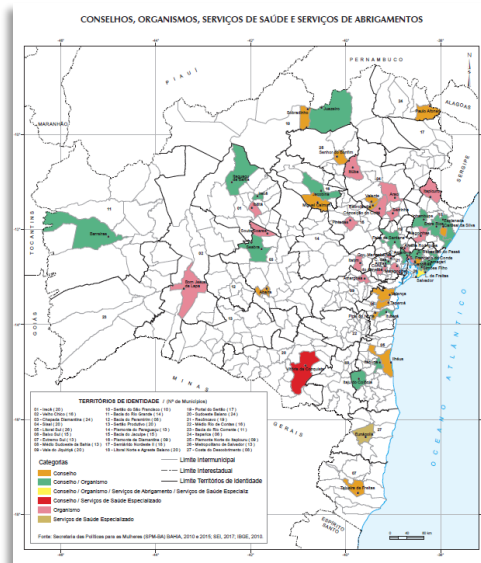
Tipologia Climática – 2023 (A ser lançado)

APOIO A OUTRAS INSTITUIÇÕES

A DIGEO, contribui, dentro de suas atribuições, com outras instituições que solicitam apoio para produção de mapas, cartogramas, levantamentos com GPS e mapeamentos diversos.



Índice de Efetividade da Gestão Municipal - TCM



Serviços de Suporte à Mulher no Estado – Secretaria de Políticas Para as Mulheres.

GOVERNANÇA DA CARTOGRAFIA ESTADUAL



Infraestrutura de Dados Espaciais da Bahia
IDE Bahia



Geopublica – Evento Anual

DISSEMINAÇÃO DE INFORMAÇÕES

The image shows a screenshot of the SEI website. At the top, there is a navigation bar with links for 'Estado da Bahia', 'Sites do Governo', 'Transparência', 'Ouvatória Geral', and 'Acesso à Informação'. The main header includes the SEI logo, 'Estado da Bahia', and 'SECRETARIA DO PLANEJAMENTO'. Social media icons for YouTube, Twitter, Facebook, Instagram, and LinkedIn are also present, along with the handle '/seibahia'. Below the header, there is a blue navigation bar with 'ACESSE NOSSAS PLATAFORMAS' and three logos: 'SEI Colab', 'SEI Colab SEI Colab SEI Colab', and 'InfoVis Bahia'. The 'SEI Colab SEI Colab SEI Colab' logo is highlighted with a red box. The main content area features a left sidebar with a menu for 'Panorama Socioeconômico' and various categories like 'INSTITUCIONAL', 'PLATAFORMAS', 'BIBLIOTECA RÔMULO ALMEIDA', 'EVENTOS', 'EDITAIS E LICITAÇÕES', and 'FONTE DE DADOS'. The main content area is titled 'BOLETINS TÉCNICOS' and lists several reports such as 'Cesta Básica Salvador - Setembro 2022', 'Pesquisa Mensal de Serviços - Julho 2022', and 'Cadastramento Geral de Empregados e Desempregados - Agosto 2022'. There is also a section for 'DESTAQUES' with three featured reports: 'Pesquisa de Confiança do Empresariado Baiano', 'Boletim de Comércio Exterior da Bahia', and 'Acompanhamento da safra baiana'. On the right side, there is a blue banner for 'VIII EBEST ENCONTRO BAHIANO DE ESTATÍSTICA' with the text 'ESTATÍSTICA e SAÚDE' and 'INSCRIÇÕES ABERTAS!'. Below the banner, there is a white box with the text 'COMUNICADO Em respeito à legislação eleitoral, a seção de notícias'.

<https://sei.ba.gov.br/>

DISSEMINAÇÃO DE INFORMAÇÕES

The screenshot shows the SEIGE Geoportal website. At the top, there is a dark blue navigation bar with the SEIGE logo and menu items: Dados, Aplicativos, Geoserviços, Mapas, Metadados, and Documentos. Social media icons for Instagram, Twitter, and Facebook are also present. The main header features the SEIGE logo and the text 'GEOPORTAL DA SEI' against a blue background with a topographic map pattern. Below this is a light blue banner with a yellow border containing a descriptive paragraph. The main content area is white and titled 'NAVEGUE NO PORTAL', featuring six icons representing the portal's services: Dados (3D cube), Aplicativos (hand pointing to a screen), Geoserviços (globe with pencil), Mapas (folded map), Metadados (tag with code), and Documentos (document). A 'DESTAQUES' section is partially visible at the bottom.

SEIGE Dados Aplicativos Geoserviços Mapas Metadados Documentos

SEIGE
GEOPORTAL DA SEI

O portal de geoinformações da Superintendência de Estudos Econômicos e Sociais da Bahia - SEI, disponibiliza dados, mapas, serviços, aplicativos, metadados, publicações e outros documentos produzidos ou sistematizados pela Diretoria de Informações Geoambientais - DIGEO.

NAVEGUE NO PORTAL

DADOS APLICATIVOS GEOSERVIÇOS MAPAS METADADOS DOCUMENTOS

DESTAQUES

Obrigado!

fabiosampaio@sei.ba.gov.br

(71) 3115-4706 / 4780